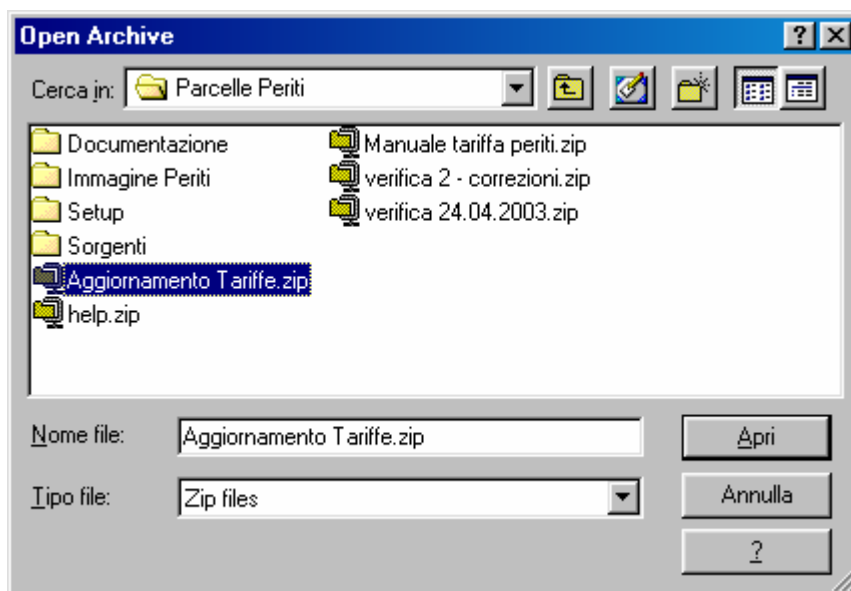
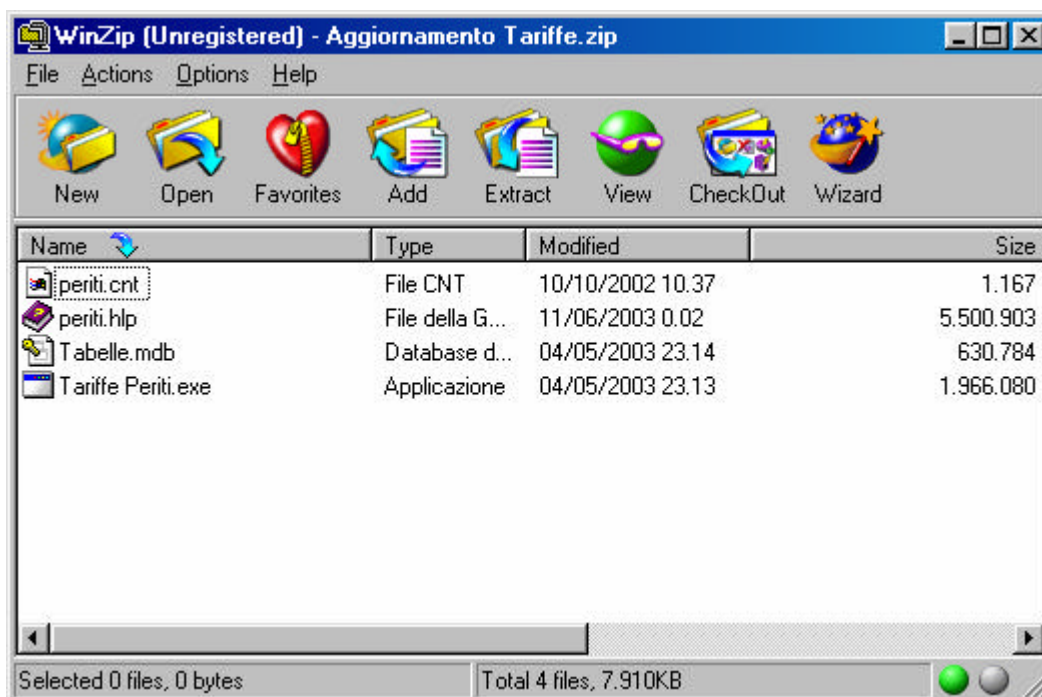


Istruzioni per l'installazione dell'aggiornamento delle Tariffe per Periti Industriali.

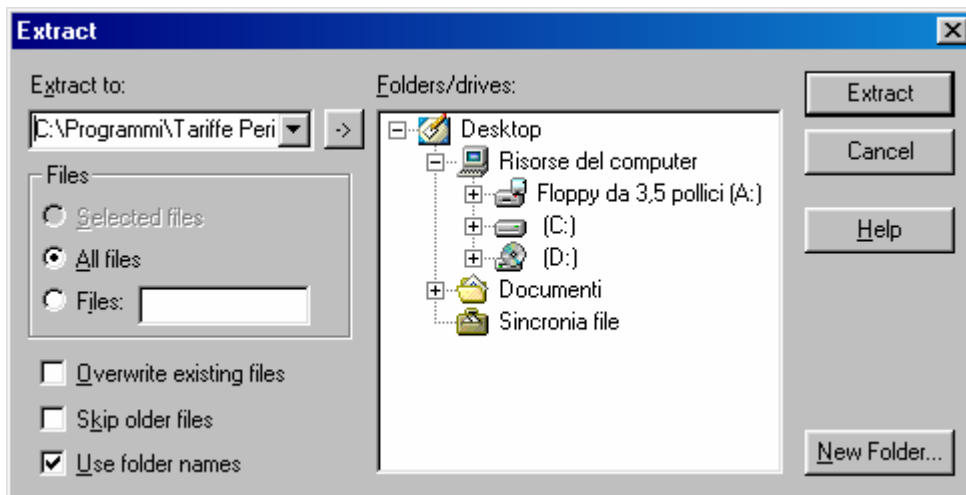
Utilizzare WinZip (almeno versione 7.0) per scompattare il file Aggiornamento Tariffe.zip.
Una volta lanciato WinZip, dal menù "File" selezionare "Apri archivio". Si aprirà una finestra come quella mostrata in figura



Selezionare il file "Aggiornamento Tariffe.zip" e premere il bottone "Apri".
Verrà mostrata una finestra come quella della figura seguente:



Premere a questo punto il bottone “Extract” (o Estrai nella versione italiana). Il programma mostrerà la seguente finestra



Indicare nella casella “Extract to:” la directory dove è installato il programma “Tariffe Periti” (nel caso di installazione standard tale directory è “c:\Programmi\Tariffe Periti”). Una volta indicata tale directory premere il bottone “Extract” e sovrascrivere i file esistenti con quelli nuovi presenti all’interno del file “Aggiornamento Tariffe.zip”